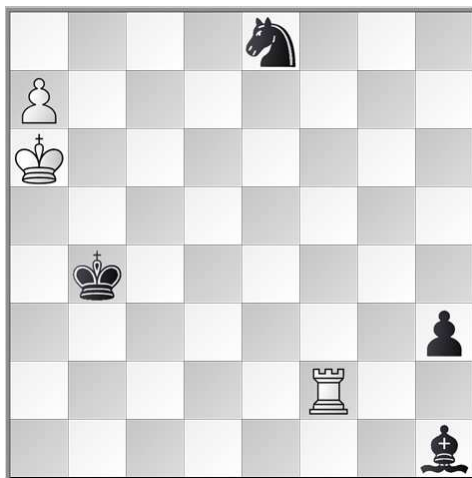


САМЫЙ-САМЫЙ...

В. Власенко

«Пушкин-200», 2000, спецприз



↓=

3+4

Классическое соотношение сил. За многие годы существования этюдной композиции составлено немало этюдов с таким материалом.

0...♘c7+.

Ближайшими ходами чёрные без потери темпа устанавливают своего коня на важном угловом пункте a8.

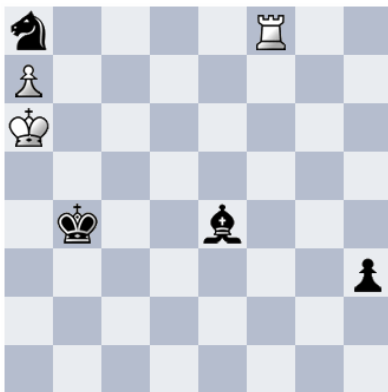
1.♙b6 ♖a8+ 2.♙a6 ♙e4!

(лёгкая ничья после 2...♙g2 3.♖f4+ ♔c3 4.♖h4 ♔d2 5.♖h8 ♔e2 6.♖h7 ♔f2 7.♖h8 ♔g1 8.♖g8! h2 9.♖xg2+ ♔xg2 10.♙b7 h1♙ 11.♙xa8). Очевидно, сейчас ход должна совершить ладья, у которой максимальное количество возможностей – 14.

3. ♖a2!!

Обычно нестандартный, красивый и далеко не бросающийся в глаза ход, подобный этому, называют пуантой. Назову и я его таковым. Рассмотрим другие продолжения: 3. ♖b2+(d2)? ♔c3 4. ♖a2 ♚g2 5. ♖a3+ ♔c2 6. ♖g3 ♚f1+ 7. ♔b7 h2 8. ♔xa8 h1♚+ 9. ♔b8 ♚h8+ 10. ♔b7 ♚b2+ ♯; ЛС-1 - 3. ♖f8?, получая этюд в этюде со своим ложным следом (ЛС-2). (см. позицию №1).

№1. Этюд в этюде



Позиция после 3... ♖f8? (ЛС-1)

Чёрные выигрывают

Имеется ложный след (ЛС-2) 3... h2? 4. ♖h8 h1♚. Также не ведёт к цели 4... ♚c7+ 5. ♔b6 ♚d5+ 6. ♔b7! ♚f6+ 7. ♔b8, и нет вилки 7... ♚d7+ - ладья вовремя покинула уязвимый пункт f8. 5. ♖xh1 ♚xh1 - пат. Правильно 3... ♚c7+! 4. ♔b6 ♚d5+ 5. ♔a6 (увы, нет 5. ♔b7 ♚f6+ 6. ♔b8 ♚d7+ - вилка) 5... h2 6. ♖h8 (6. ♖b8+ ♔a3! 7. ♖h8 ♚c7+ 8. ♔b6 ♚a8+ ♯) 6... h1♚ 7. ♖xh1 ♚xh1 8. a8♗ ♔c5, запечатывая новоиспечённого белого скакуна в углу и выигрывая.

Продолжим решение этюда.

3... ♔b3.

3... ♖g2 4. ♜a4+! ♔xa4 - пат (4... ♔~ 5. ♜h4 =); 3... ♗c7+ 4. ♕b6 ♗d5+ 5. ♕a6 ♔c5 6. ♜e2!, и чёрные не могут усилить позицию – ничья.

4. ♜h2! ♖g2.

Кажется, рука сейчас должна потянуться к ладье. Но после **5. ♜xg2? (ЛС-3) 5... hхg2 6. ♔b7 g1♗ 7. ♔ха8** выясняется, что чёрный король находится в выигрышной зоне. В решении следуют тот же размен линейных фигур и тот же «косой» выпад белого короля на предугловую клетку b7, но уже с противоположной стороны! А для этого белый предводитель должен совершить спасительный обходной манёвр.

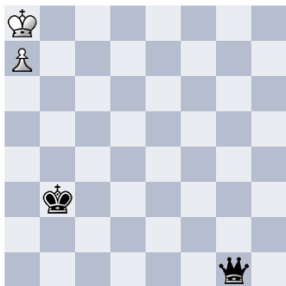
5. ♔b5!! ♔c3 6. ♔c5 ♔d3 7. ♔d6 ♔e3 8. ♔d7 ♔f3 9. ♔c8 ♔g3,

и только сейчас следует программное

10. ♜xg2+ hхg2 11. ♔b7! g1♗ 12. ♔ха8 =.

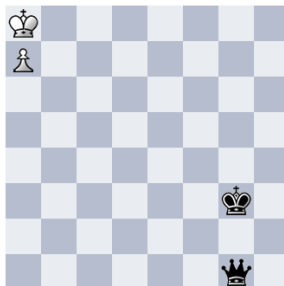
Чёрный король, как и в заключительной позиции **ЛС-3**, находится на 3-й горизонтали, но его «занесло» на королевский фланг, что и спасло белых (сравни позиции **№2** и **№3**).

№2



Заключительная позиция **ЛС-3** (после 7. ♔ха8).
Чёрные выигрывают

№3



Заключительная позиция решения (после 12. ♔ха8)
Ничья